

ПРЕРЫВАТЕЛИ ВАКУУМА

ПРЕРЫВАТЕЛИ ВАКУУМА ADCA VB21/VB21M

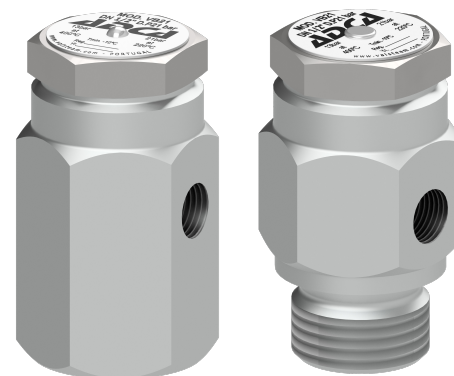
(Нержавеющая сталь, 1/2"x1/8")

ОПИСАНИЕ

Прерыватели вакуума ADCA VB21 – простые и надежные устройства, позволяющие избежать образования в паропроводах вакуума, когда давление в системе падает ниже атмосферного.

Прерыватели вакуума защищают установленное оборудование от повреждений, а также способствуют эффективному удалению конденсата из паропроводов и емкостей.

Типовыми применениями являются установка перед всеми типами теплообменного оборудования, калориферами, варочными котлами и т.д.

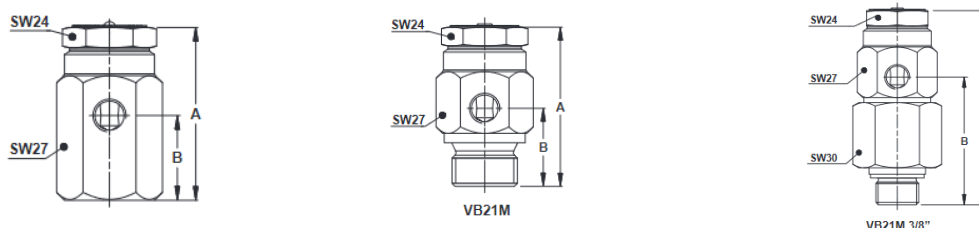


VB21

VB21M

ТЕХНИЧЕСКИЕ ХАРАКТЕРИСТИКИ	
Типоразмер, DN	1/2"x1/8"
Номинальное давление, PN	25 бар
Максимальное рабочее давление, Pp	21 бар при температуре 220°C
Минимальный перепад давления для открытия, ΔP	4,6 мм/д.рт.ст.
Рабочая среда	Насыщенный и перегретый пар
Материал исполнения	Нержавеющая сталь
Присоединения	Внутренняя резьба ISO 7 Rp или NPT Подсоединение к системе (вертикально) – 1/2" Выход воздуха (горизонтально) – 1/8" VB21 – внутренняя резьба ISO 7 Rp или NPT VB21M – внешняя резьба ISO 228G
Монтаж на трубопроводе	Вертикальная установка

МОНТАЖ НА ТРУБОПРОВОДЕ



Вертикально. Вывод воздуха сбоку.

ГАБАРИТНЫЕ ХАРАКТЕРИСТИКИ				
Модель	Типоразмер, DN	A	B	Масса, кг
VB21	1/2"	51	25	0,17
VB21M	1/2"	51	25	0,13
VB21M*	3/8"	76	50	0,29

СПЕЦИФИКАЦИЯ МАТЕРИАЛОВ

№	Наименование	Материал	Схемы разрезов		
1	Корпус	AISI 303 / 1.4305			
2	Крышка	AISI 303 / 1.4305			
3	Шаровой клапан	Нержавеющая сталь			
4	Фитинг	AISI 303 / 1.4305			
5	Уплотнение	Медь			

* Доступные к заказу запасные части.

